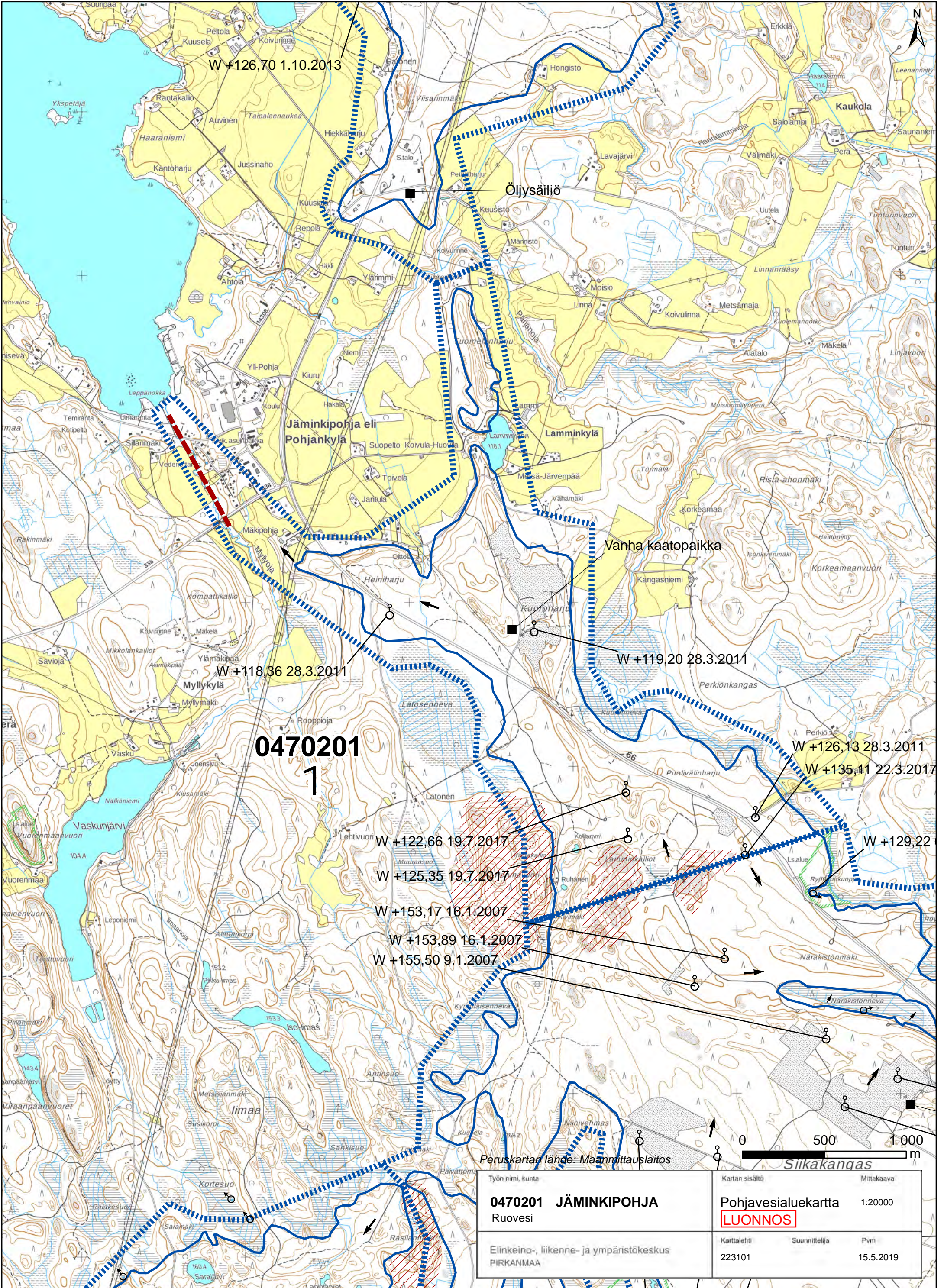


Työn nimi, kunta	Kartan sisältö	Mittakaava
Ruoveden kunta	Pohjavesialueet	1:200 000
Elinkeino-, liikenne- ja ympäristökeskus PIRKANMAA	Karttaiehti	Suunnittelija
		Pvm
		16.8.2019

Taustakartan lähde: Maanmittauslaitos



W +126,70 1.10.2013

Oljysäiliö

Jäminkipohja eli Pohjankylä

Vanha kaatopaikka

W +118,36 28.3.2011

W +119,20 28.3.2011

0470201

1

W +126,13 28.3.2011

W +135,11 22.3.2017

W +129,22

W +122,66 19.7.2017

W +125,35 19.7.2017

W +153,17 16.1.2007

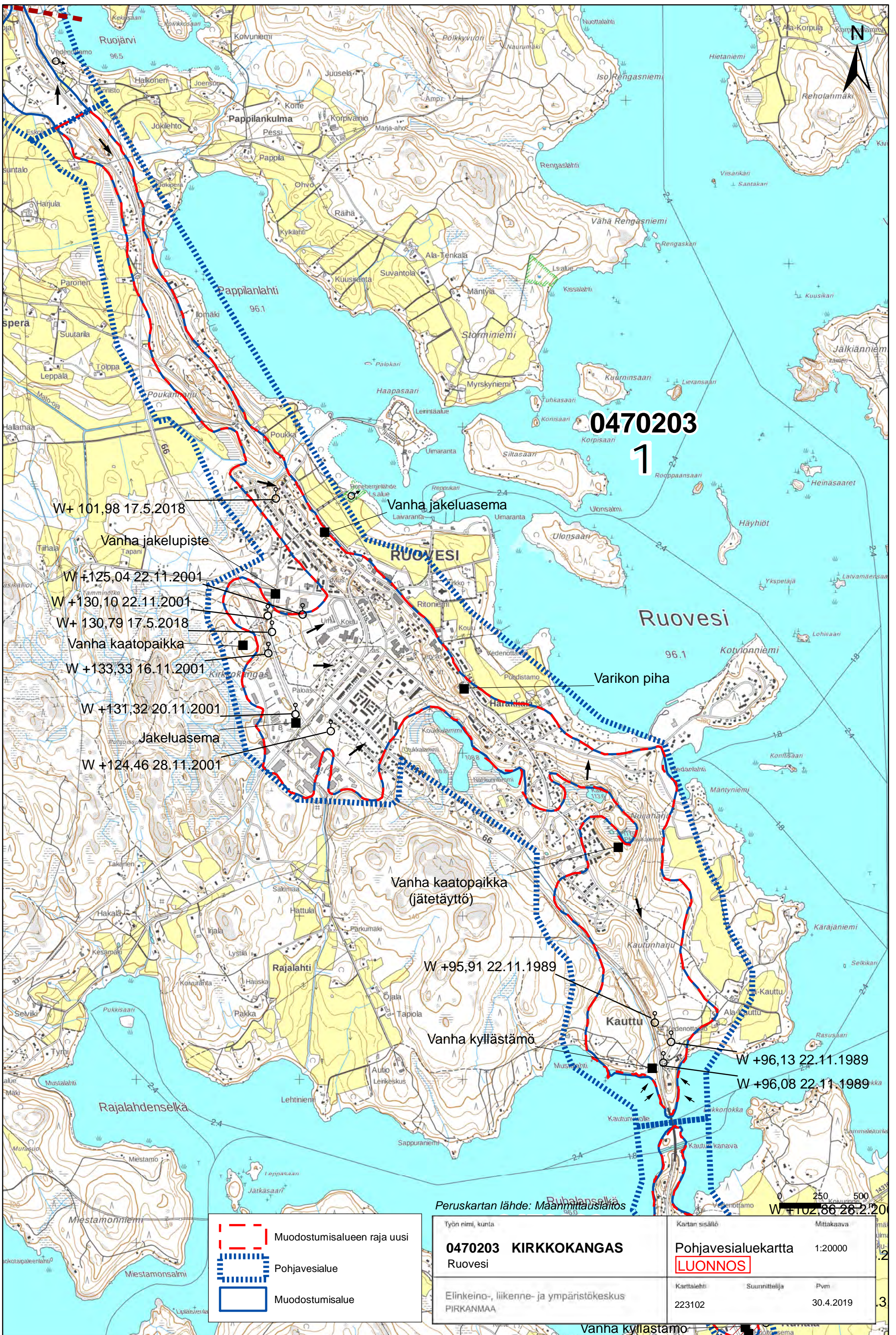
W +153,89 16.1.2007

W +155,50 9.1.2007

Peruskartan lähde: Maanmittauslaitos

Siikakangas

Työn nimi, kunta	Kartan sisältö	Mittakaava
0470201 JÄMINKIPOHJA Ruovesi	Pohjavesialuekartta LUONNOS	1:20000
Elinkeino-, liikenne- ja ympäristökeskus PIRKANMAA	Karttalehti	Suunnittelija
	223101	Pvm 15.5.2019



0470203

1

W+ 101,98 17.5.2018

Vanha jakelupiste

W +125,04 22.11.2001

W +130,10 22.11.2001

W+ 130,79 17.5.2018

Vanha kaatopaikka

W +133,33 16.11.2001

W +131,32 20.11.2001

Jakeluasema

W +124,46 28.11.2001

Vanha jakeluasema

RUOVESI

Ruovesi

Varikon piha

Vanha kaatopaikka
(jätetäyttö)

W +95,91 22.11.1989

Vanha kyllästämö

Kauttu

W +96,13 22.11.1989

W +96,08 22.11.1989

Peruskartan lähde: Maanmittauslaitos

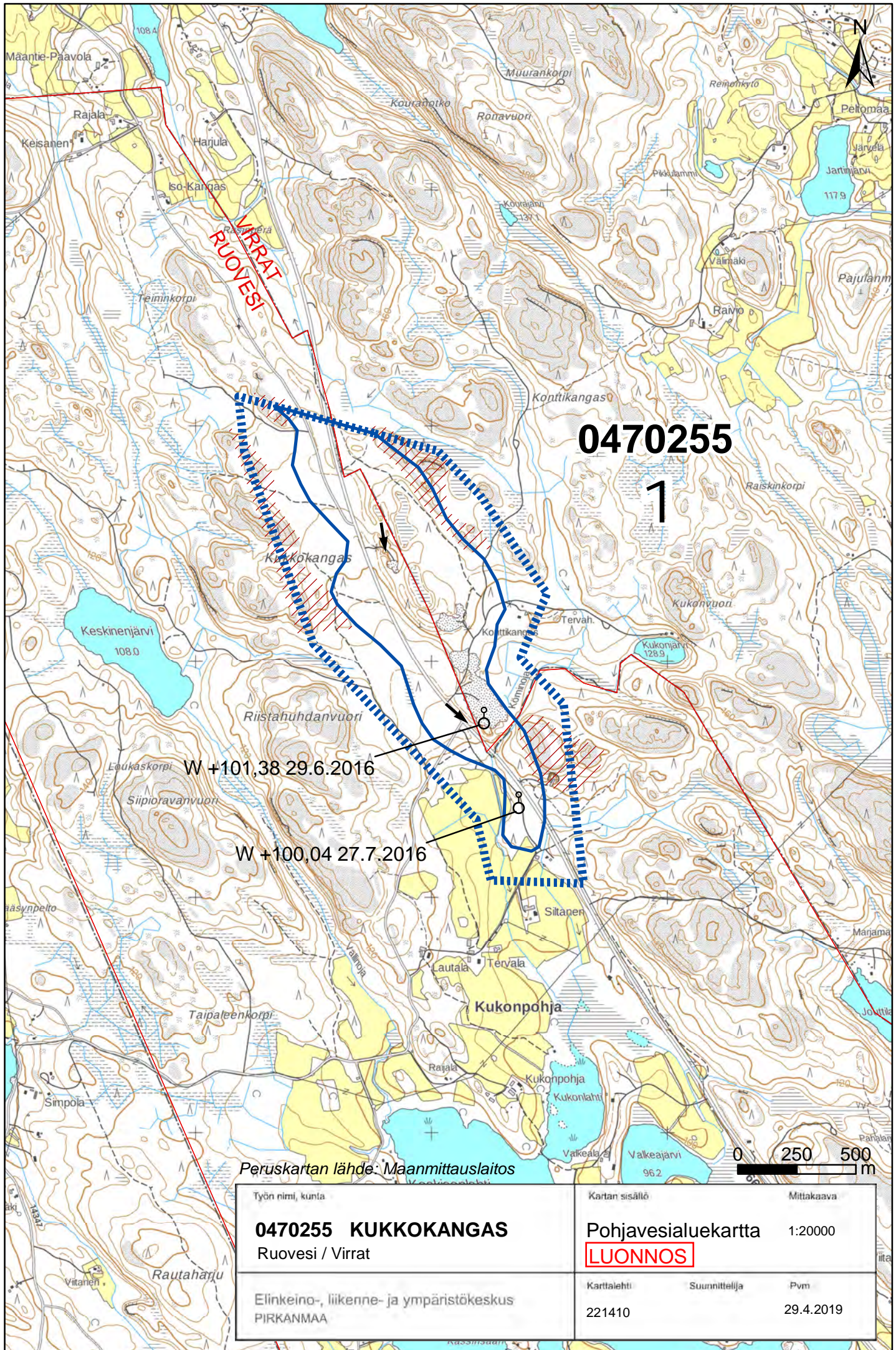
W +102,86 26.2.20

	Muodostumisalueen raja uusi
	Pohjavesialue
	Muodostumisalue

Työn nimi, kunta	0470203 KIRKKOKANGAS Ruovesi
Elinkeino-, liikenne- ja ympäristökeskus	PIRKANMAA

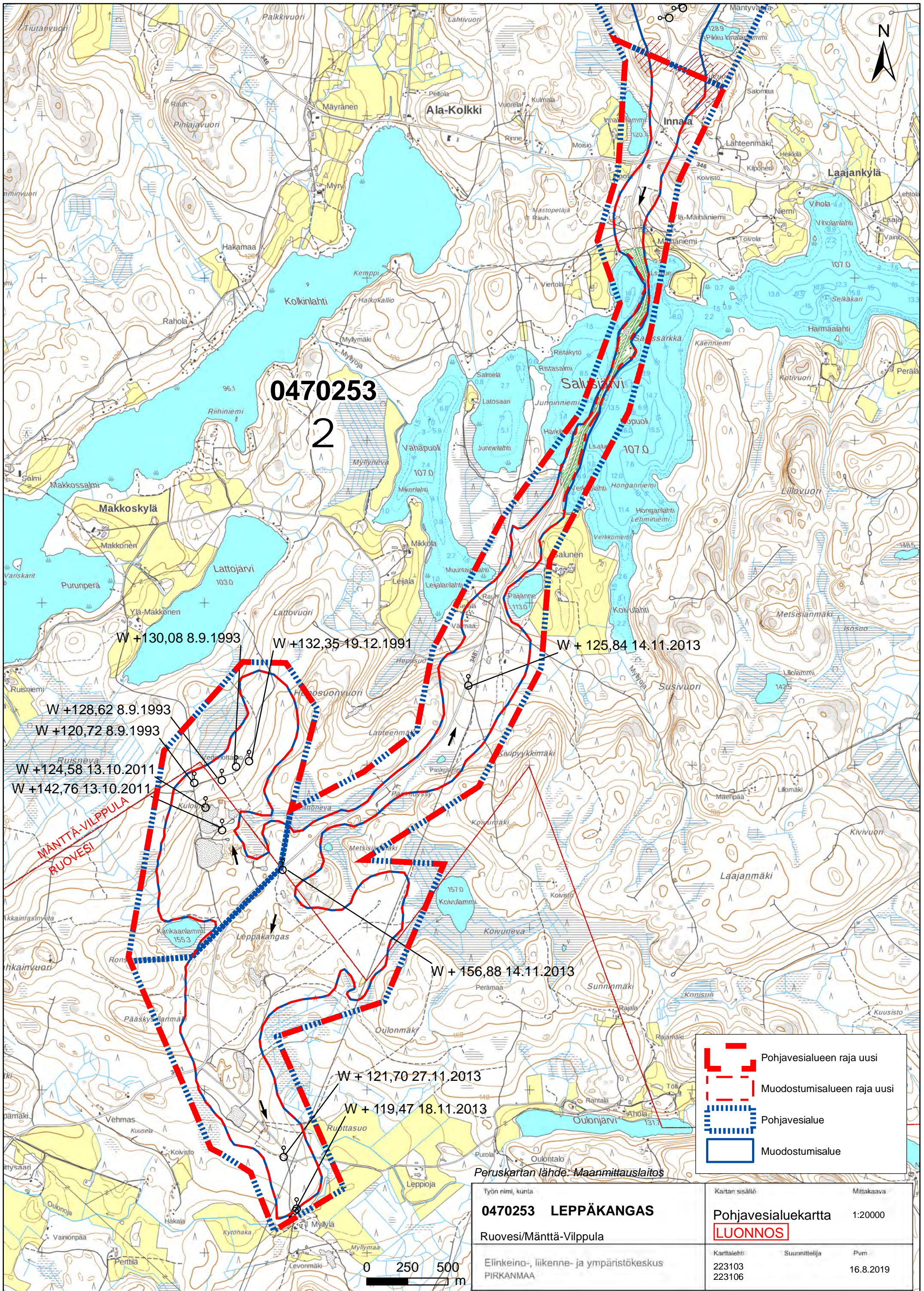
Kartan sisältö	Mittakaava
Pohjavesialuekartta LUONNOS	1:20000
Karttalehti	Suunnittelija
223102	Pvm
	30.4.2019

Vanha kyllästämö



Peruskartan lähde: Maanmittauslaitos

Työn nimi, kunta	Kartan sisältö	Mittakaava
0470255 KUKKOKANGAS	Pohjavesialuekartta	1:20000
Ruovesi / Virrat	LUONNOS	
Elinkeino-, liikenne- ja ympäristökeskus PIRKANMAA	Karttalehti	Pvm
	221410	29.4.2019



0470253
2

W +130,08 8.9.1993

W +132,35 19.12.1991

W + 125,84 14.11.2013

W +128,62 8.9.1993

W +120,72 8.9.1993

W +124,58 13.10.2011





W +142,76 13.10.2011

W + 156,88 14.11.2013

W + 121,70 27.11.2013

W + 119,47 18.11.2013

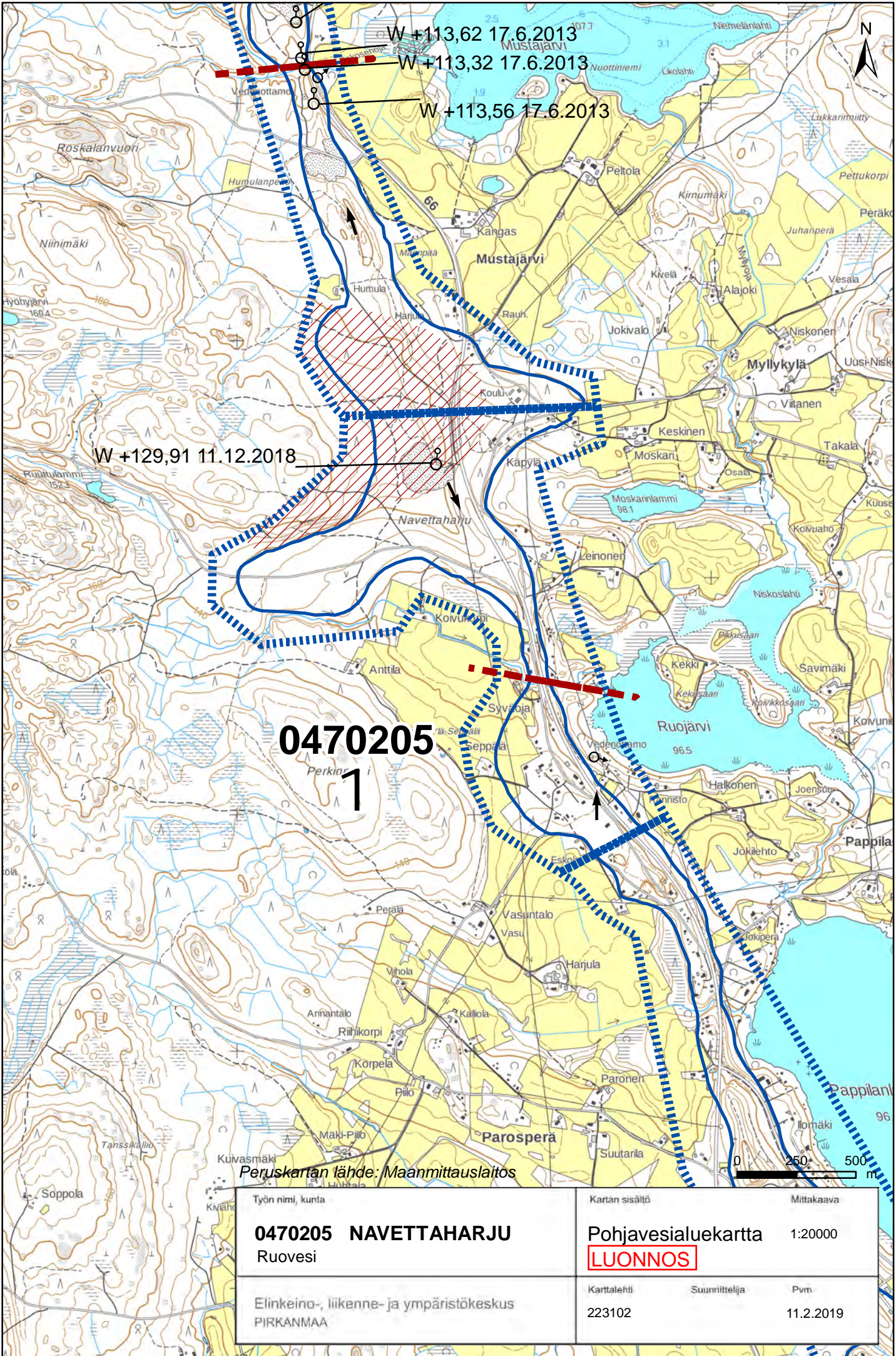
MÄNTTÄ-VILPPULA
RUOVESI

-  Pohjavesialueen raja uusi
-  Muodostumisalueen raja uusi
-  Pohjavesialue
-  Muodostumisalue

Peruskartan lähde: Maanmittauslaitos

Työn nimi, kunta	Kartan sisältö	Mittakaava
0470253 LEPPÄKANGAS	Pohjavesialuekartta	1:20000
Ruovesi/Mänttä-Vilppula	LUONNOS	
Elinkeino-, liikenne- ja ympäristökeskus PIRKANMAA	Karttalehti	Pvm
	223103	16.8.2019
	223106	

0 250 500 m



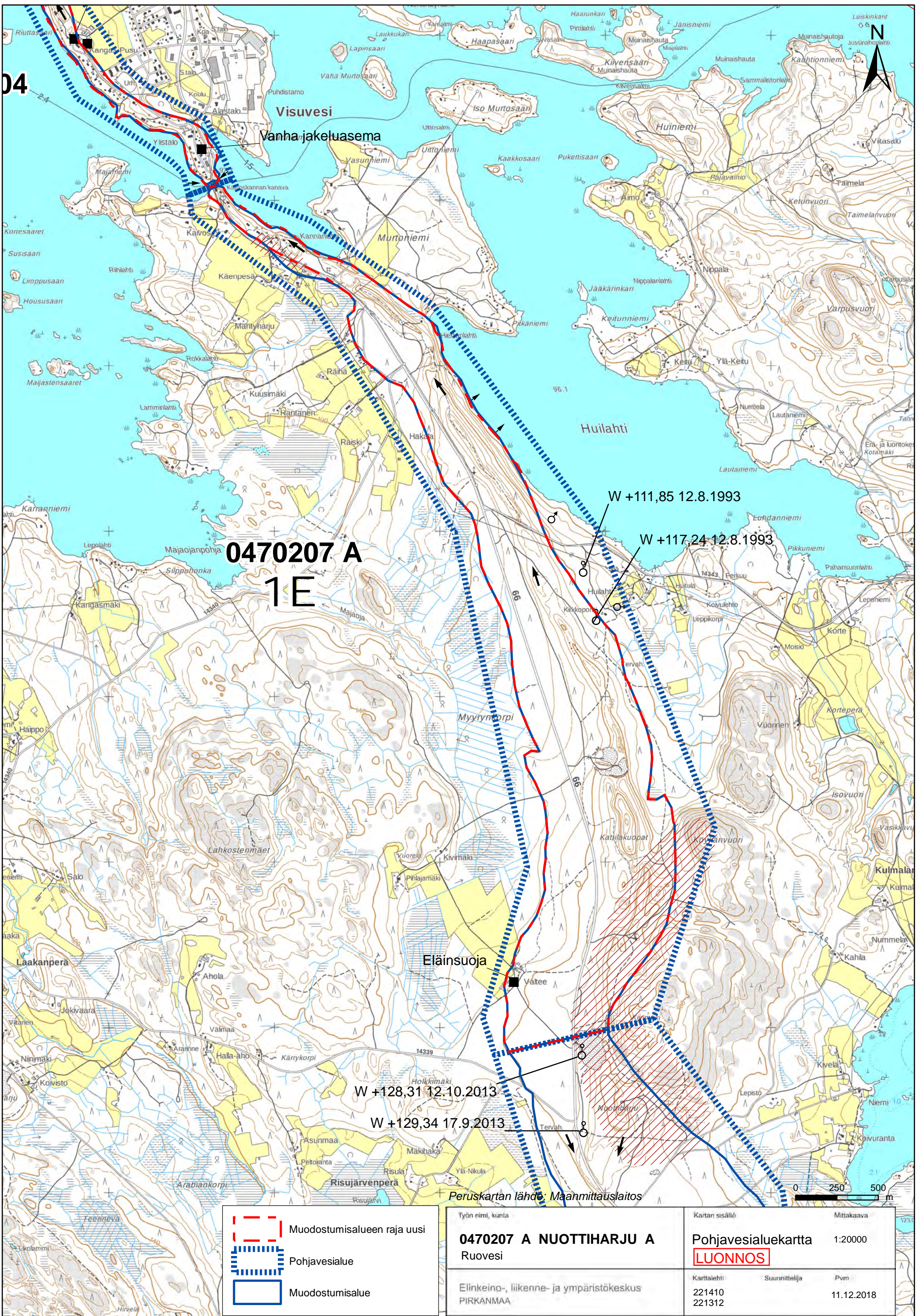
W +129,91 11.12.2018

W +113,62 17.6.2013
 W +113,32 17.6.2013
 W +113,56 17.6.2013

0470205
1

Peruskartan lähde: Maanmittauslaitos

Työn nimi, kunta 0470205 NAVETTAHARJU Ruovesi	Kartan sisältö Pohjavesialuekartta LUONNOS	Mittakaava 1:20000
Elinkeino-, liikenne- ja ympäristökeskus PIRKANMAA	Karttalehti 223102	Suunnittelija Pvm 11.2.2019



04

0470207 A
1 E




W +111,85 12.8.1993

W +117,24 12.8.1993

W +128,31 12.10.2013

W +129,34 17.9.2013

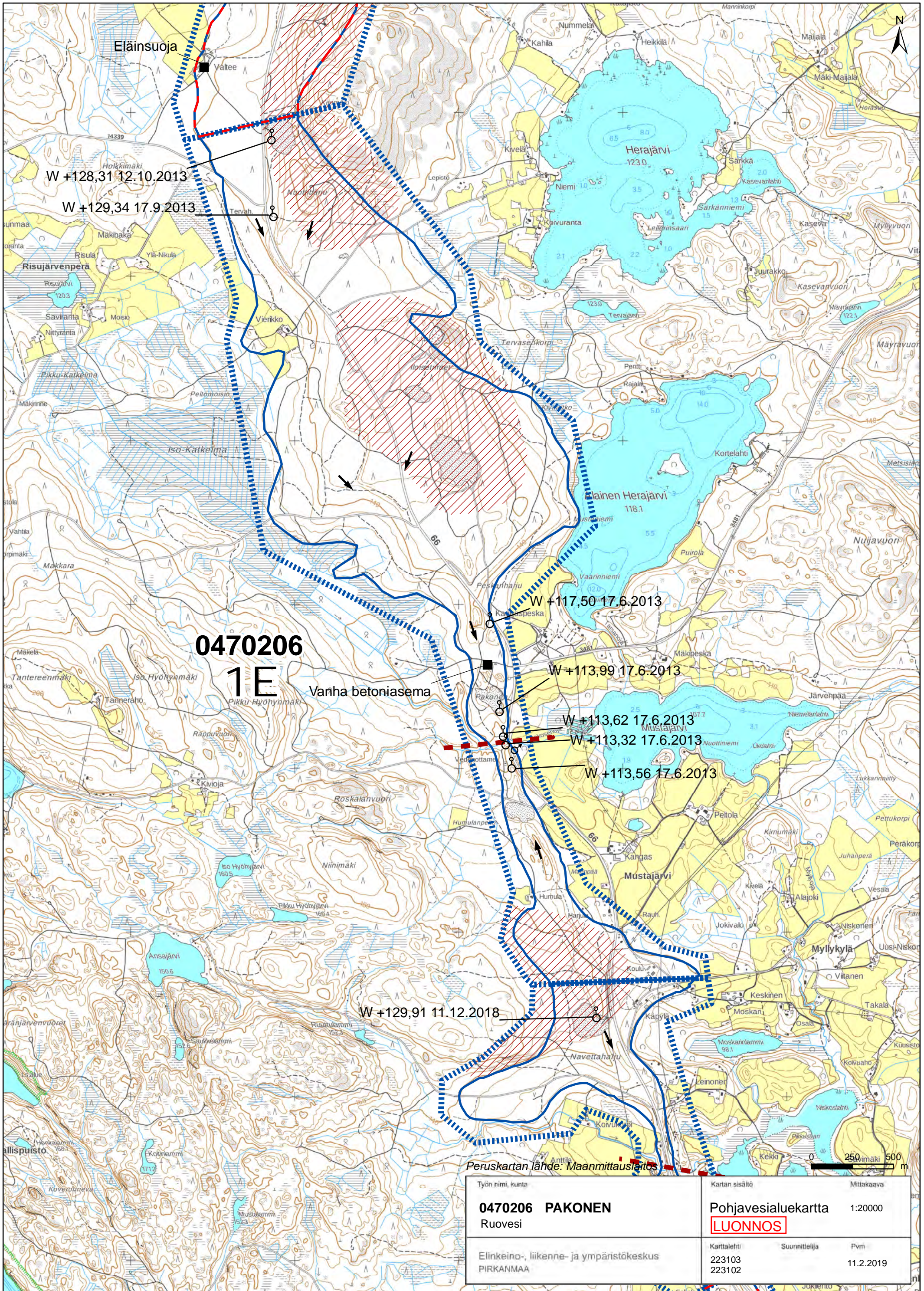
Peruskartan lähde: Maanmittauslaitos

-  Muodostumisalueen raja uusi
-  Pohjavesialue
-  Muodostumisalue

Työn nimi, kunta	0470207 A NUOTTIHARJU A	
	Ruovesi	
Elinkeino-, liikenne- ja ympäristökeskus	PIRKANMAA	

Kartan sisältö	Mittakaava
Pohjavesialuekartta	1:20000
LUONNOS	
Karttalehti	Suunnittelija
221410	Pvm
221312	11.12.2018



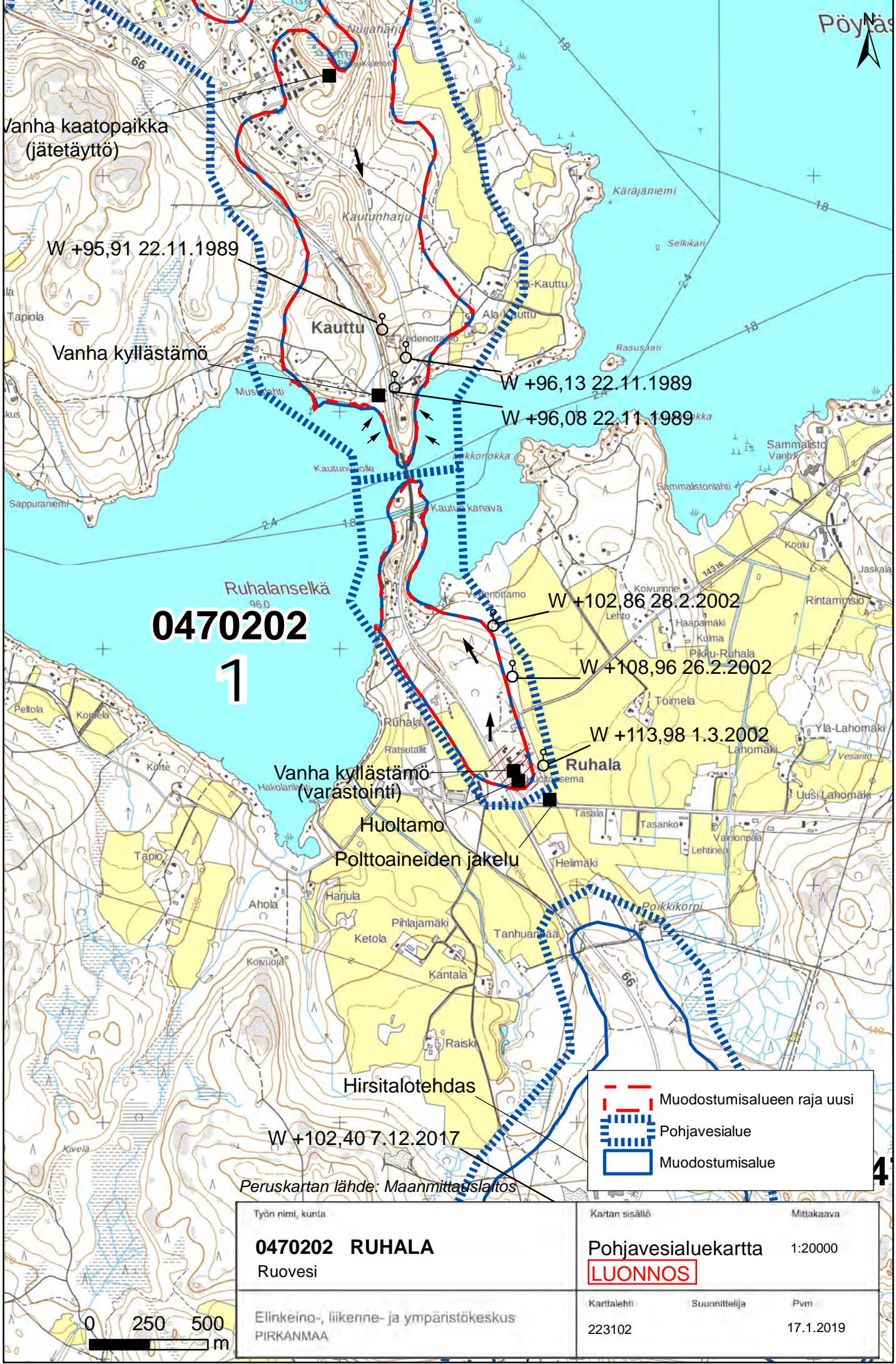


0470206
1E

Vanha betoniasema

Peruskartan lähde: Maanmittauslaitos

Työn nimi, kunta	Kartan sisältö	Mittakaava
0470206 PAKONEN Ruovesi	Pohjavesialuekartta LUONNOS	1:20000
Elinkeino-, liikenne- ja ympäristökeskus PIRKANMAA	Karttalehti 223103 223102	Suunnittelija Pvm 11.2.2019



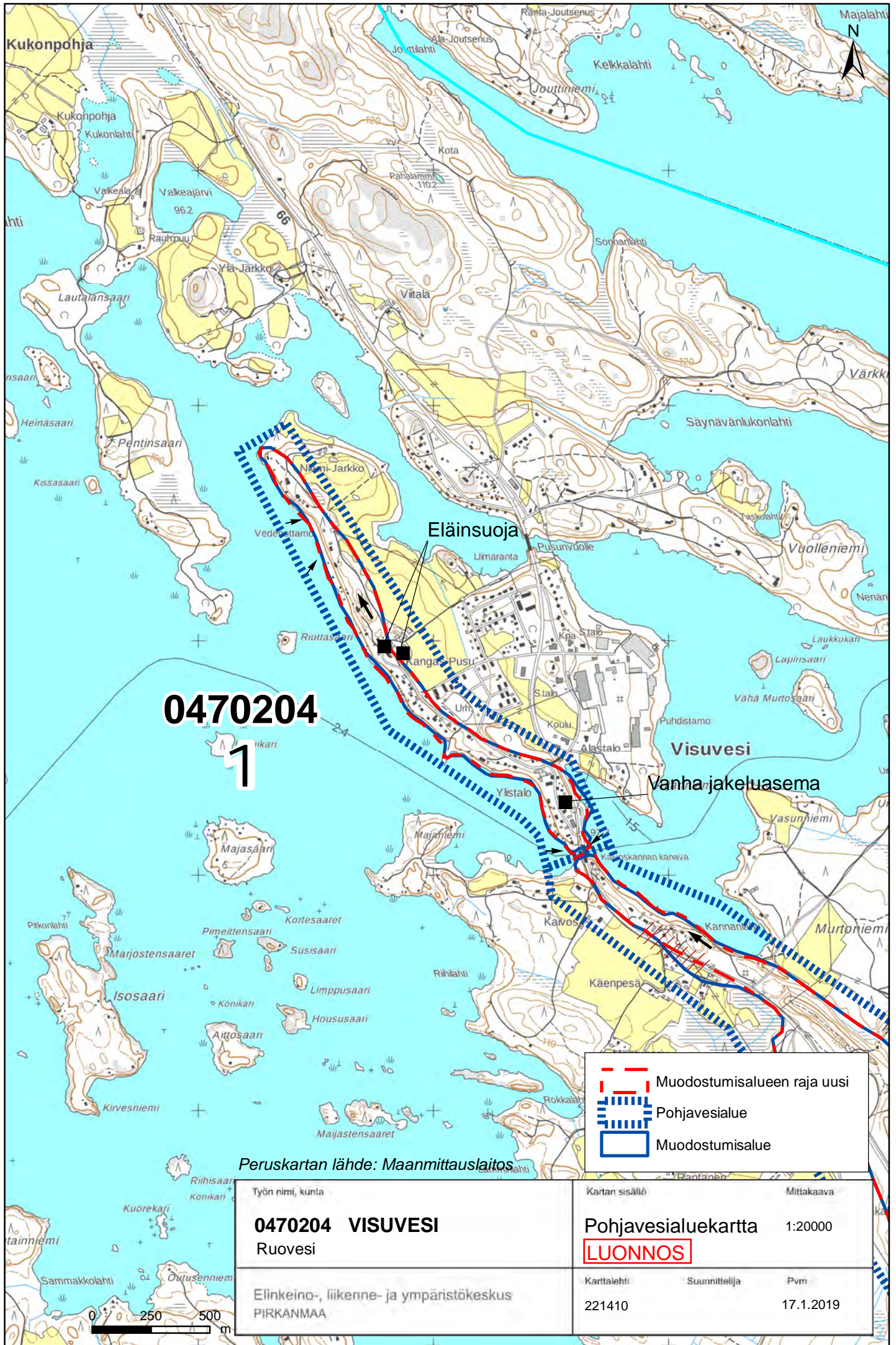
0470202
1

- - - Muodostumisalueen raja uusi
 Pohjavesialue
 Muodostumisalue

Peruskartan lähde: Maanmittauslaitos






Työn nimi, kunta		Kartan sisältö	Mittakaava
0470202 RUHALA		Pohjavesialuekartta	1:20000
Ruovesi		LUONNOS	
Elinkeino-, liikenne- ja ympäristökeskus PIRKANMAA		Karttalehti	Pvm
		223102	17.1.2019



0470204

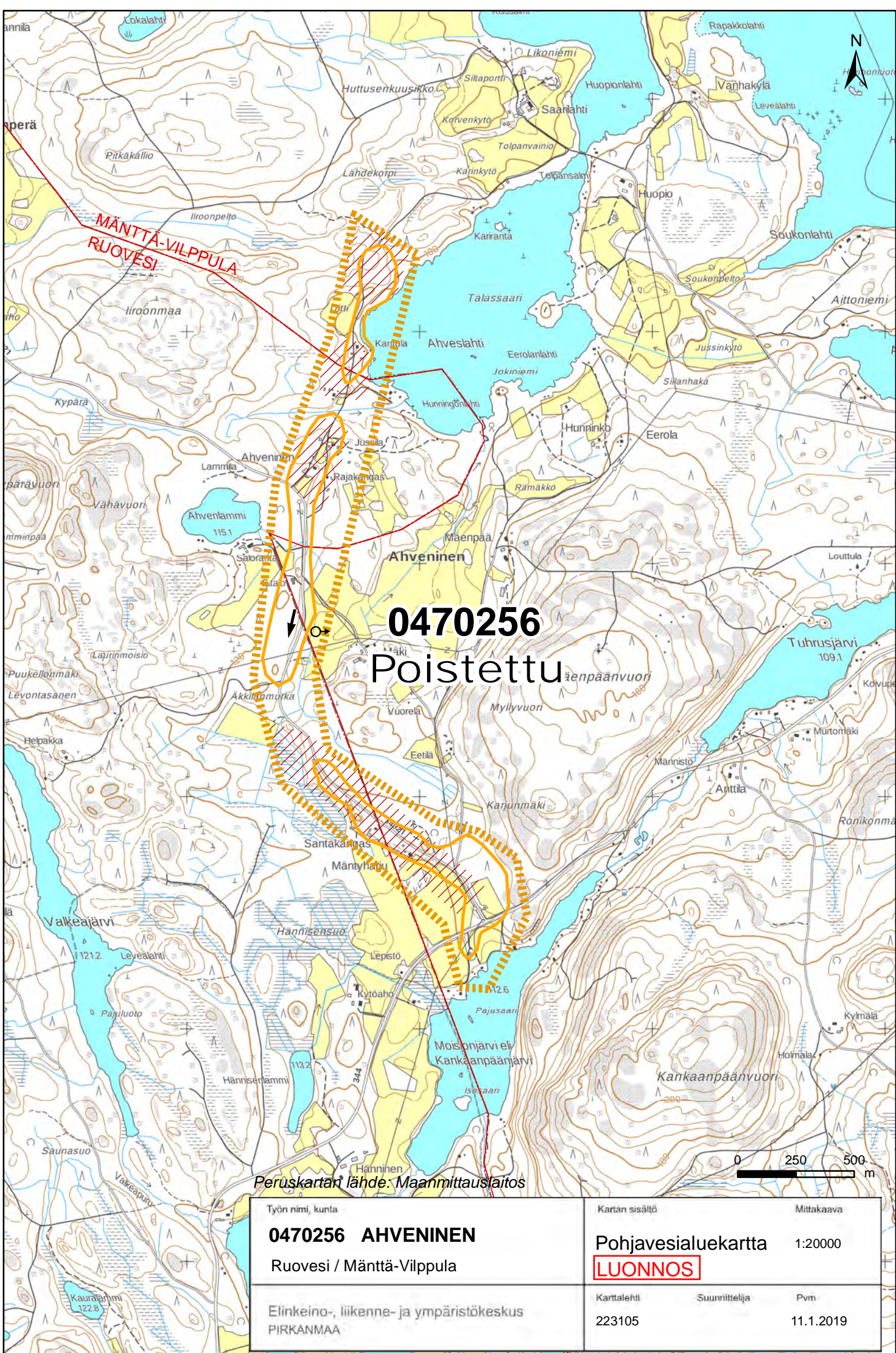
1

-  Muodostumisalueen raja uusi
-  Pohjavesialue
-  Muodostumisalue

Peruskartan lähde: Maanmittauslaitos

Työn nimi, kunta		Kartan sisällö	Mittakaava
0470204 VISUVESI		Pohjavesialuekartta	1:20000
Ruovesi		LUONNOS	
Elinkeino-, liikenne- ja ympäristökeskus PIRKANMAA		Karttalehti	Suunnittelija
		221410	Pvm
			17.1.2019

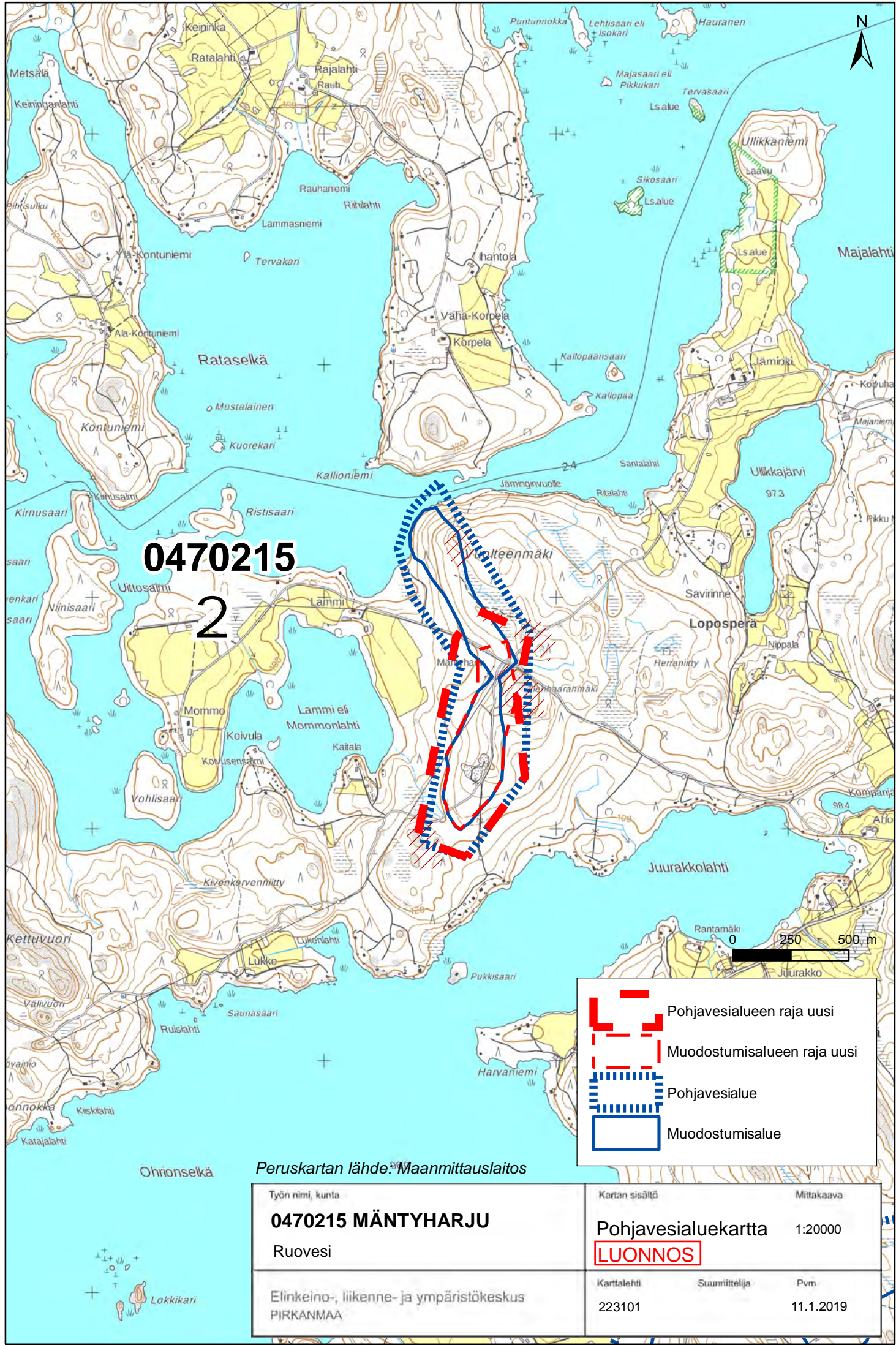




0470256
Poistettu

Peruskartan lähde: Maanmittauslaitos

Työn nimi, kunta	Kartan sisältö	Mittakaava
0470256 AHVENINEN	Pohjavesialuekartta	1:20000
Ruovesi / Mänttä-Vilppula	LUONNOS	
Elinkeino-, liikenne- ja ympäristökeskus PIRKANMAA	Karttalehti	Pvm
	223105	11.1.2019



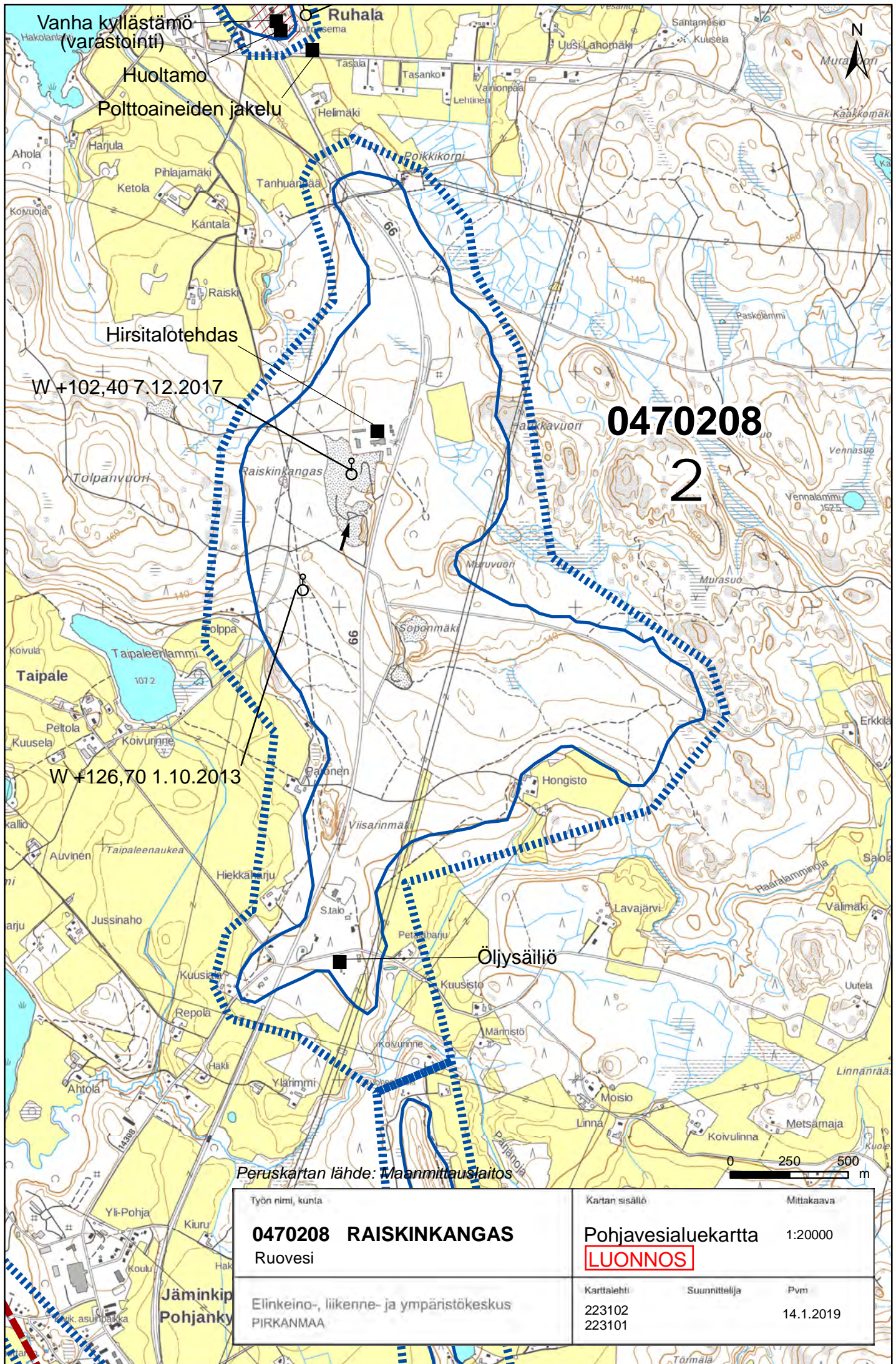
0470215

2

	Pohjavesialueen raja uusi
	Muodostumisalueen raja uusi
	Pohjavesialue
	Muodostumisalue

Ohrionsekä Peruskartan lähde: Maanmittauslaitos

Työn nimi, kunta	Kartan sisältö	Mittakaava
0470215 MÄNTYHARJU	Pohjavesialuekartta	1:20000
Ruovesi	LUONNOS	
Elinkeino-, liikenne- ja ympäristökeskus PIRKANMAA	Karttalehti	Suunnittelija
	223101	Pvm
		11.1.2019



Vanha kylästämo
(varastointi)

Huoltamo

Polttoaineiden jakelu

Hirsitalotehdas

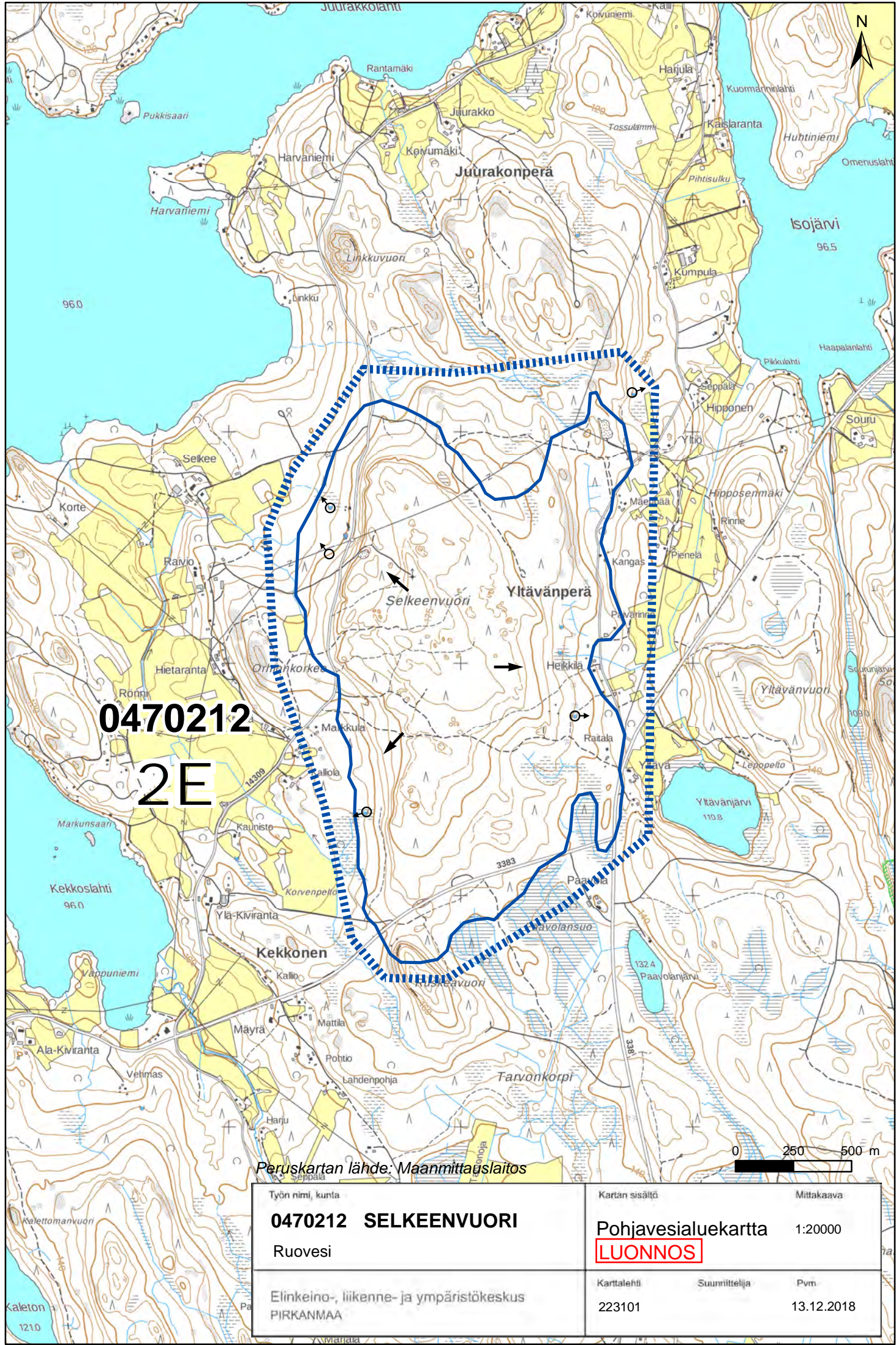
W +102,40 7.12.2017

W +126,70 1.10.2013

0470208
2

Peruskartan lähde: Maanmittauslaitos

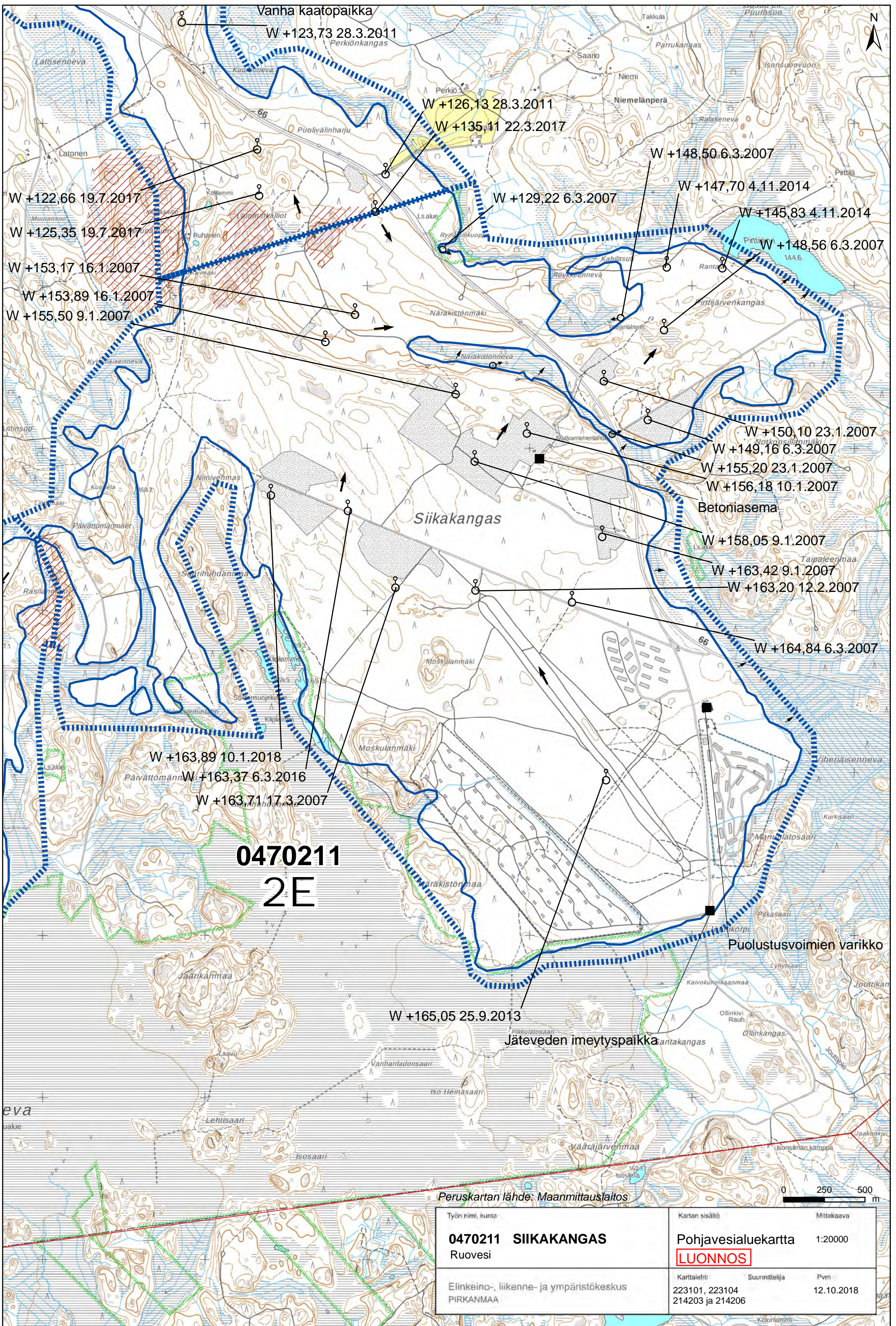
Työn nimi, kunta 0470208 RAISKINKANGAS Ruovesi	Kartan sisältö Pohjavesialuekartta LUONNOS	Mittakaava 1:20000
Elinkeino-, liikenne- ja ympäristökeskus PIRKANMAA	Karttalehti 223102 223101	Suunnittelija Pvm 14.1.2019



0470212
2E

Peruskartan lähde: Maanmittauslaitos

Työn nimi, kunta	Kartan sisältö	Mittakaava
0470212 SELKEENVUORI	Pohjavesialuekartta	1:20000
Ruovesi	LUONNOS	
Elinkeino-, liikenne- ja ympäristökeskus PIRKANMAA	Karttalehti	Pvm
	223101	13.12.2018



Vanha kaatopaikka
 W +123,73 28.3.2011
 Perkiönkangas

W +122,66 19.7.2017
 W +125,35 19.7.2017
 W +153,17 16.1.2007
 W +153,89 16.1.2007
 W +155,50 9.1.2007

W +126,13 28.3.2011
 W +135,11 22.3.2017

W +129,22 6.3.2007

W +148,50 6.3.2007

W +147,70 4.11.2014

W +145,83 4.11.2014

W +148,56 6.3.2007

W +150,10 23.1.2007

W +149,16 6.3.2007

W +155,20 23.1.2007

W +156,18 10.1.2007

Betoniasema

W +158,05 9.1.2007

W +163,42 9.1.2007

W +163,20 12.2.2007

W +164,84 6.3.2007

W +163,89 10.1.2018

W +163,37 6.3.2016

W +163,71 17.3.2007

0470211
2E

W +165,05 25.9.2013

Jäteveden imeytyspaikka

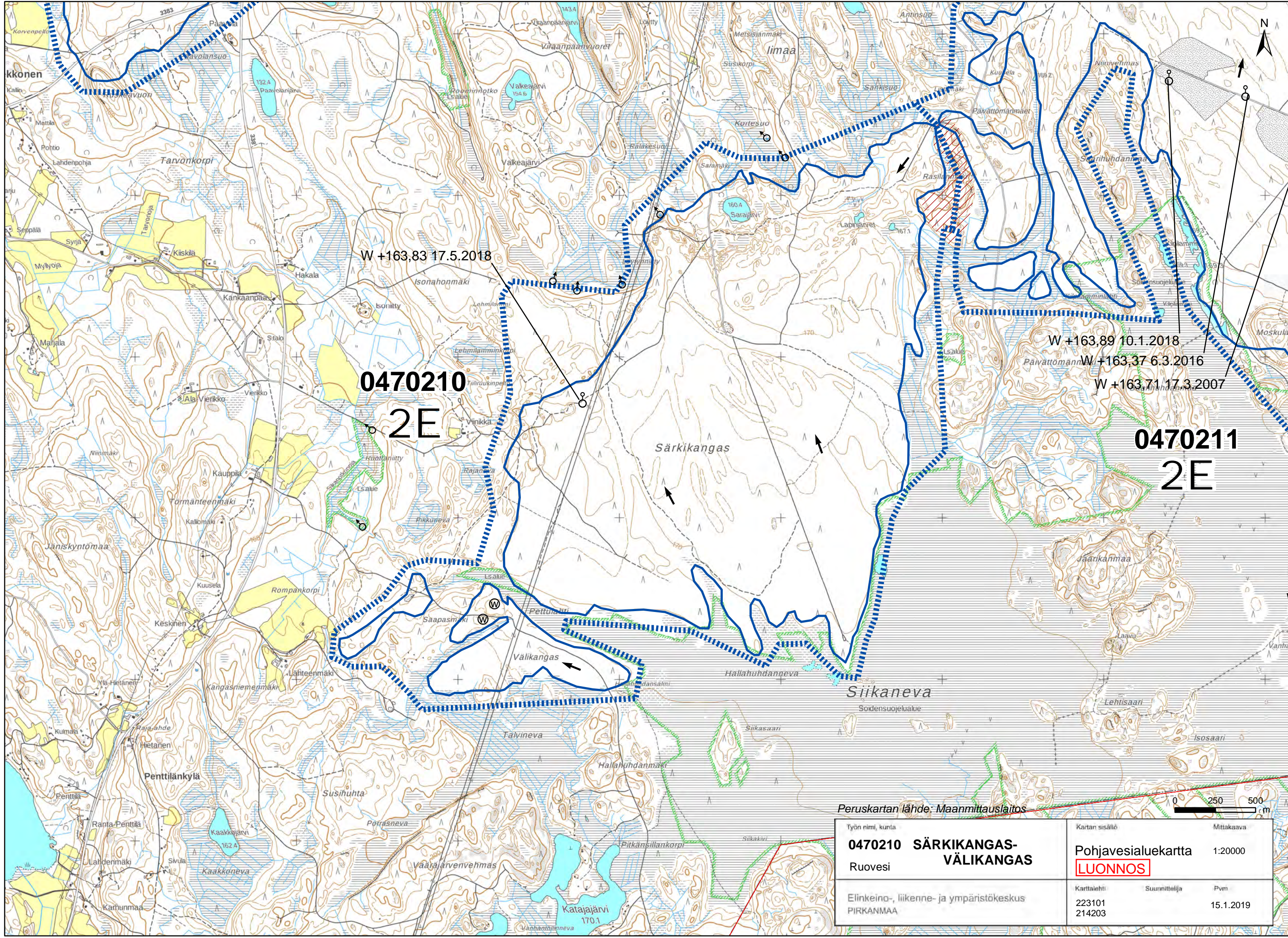
Puolustusvoimien varikko

Peruskartan lähde: Maanmittauslaitos

0 250 500 m

Työn nimi, kunta	Kartan sisältö	Mittakaava
0470211 SIIKAKANGAS Ruovesi	Pohjavesialuekartta	1:20000
Elinkeino-, liikenne- ja ympäristökeskus PIRKANMAA	Karttalehti	Suunnittelija
	223101, 223104 214203 ja 214206	Pvm
		12.10.2018

LUONNOS



W +163,83 17.5.2018

0470210

2E

W +163,89 10.1.2018

W +163,37 6.3.2016

W +163,71 17.3.2007

0470211

2E

Peruskartan lähde: Maanmittauslaitos



Työn nimi, kunta 0470210 SÄRKIKANGAS- VÄLIKANGAS Ruovesi	Kartan sisältö Pohjavesialuekartta LUONNOS	Mittakaava 1:20000
Elinkeino-, liikenne- ja ympäristökeskus PIRKANMAA	Karttalehti 223101 214203	Suunnittelija Pvm 15.1.2019

Karttamerkkien selitykset



Pohjavesialueen raja vanha



Muodostumisalueen raja vanha



Pohjavesialueen raja uusi



Muodostumisalueen raja uusi



Pohjavesiputki



Pohjavesikaivo



Lähde



Lammikko



Eryiskohde



Nuoli



Nuoli, huomattava



Nuoli, paikallinen



Nuoli, vettä läp ranta



Tutkittu pv-ottamo



Kalliopohjavesikaivo



Pohjavedenottamo



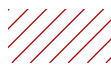
Kallioperän ruhjevyöhyke



Suojavyöhyke



Lammikko



Kallio



Maa-aines



Teollisuusalue



Tiesuojaus