



metsänhoitoyhdistys

Uudistushakkuut
harvennushakkuut

Leimausseloste

Sopimus-/ työmaanumero

05-463-128E-20

11.06.20 1(5)

Puumäärätiedot tarkistettu maastossa. Tällä asiakirjalla ei tarkoiteta metsälain mukaista leimikkosuunnitelmaa. Jos alueella on havaittu erityisen tärkeitä elinympäristöjä, ne on rajattu kartalle suuntaa antavasti.

Myyjä		Puukauppa	
Y-tunnus 0152842-1	Metsänomistajaryhmä Yhteisö	Kauppatapa Pystykauppa	Sertifiointi Jäsen ryhmäsertifioinnissa
Nimi RUOVEDEN KUNTA		Markkinoija Metsänhoitoyhdistys Pohjois-Pirkka ry avustaa	
Ostolaskut		Tarjousten viimeinen jättöpäivä 18.06.2020	Metsänkäyttöilmoitus: tehty 11.06.2020
Osoite RUOVEDENTIE 30 34600 RUOVESI	Puhelin	Puukauppakohteen sijainti	
		Kunta 702 Ruovesi	Kylä 410 PAJULAHTI
Alv-asema Alv.rek.	Ennakonpidätys-% 19,00%	Tilan RN:o 0003:0133	Tilan nimi NIKKILÄ

Suunnitellun puukaupan hakkuukuviot												
Lohko Kiinteistö	Kuvio	Ala ha	Kehitysluokka	Puusto m ³ /ha	Hakkuutiedot	Kertymä m ³ /ha	Runko dm ³	Raiv. tarve	Korj.kelp.	Kulj.kelp.	Metsäk. matka, m	
21	252	0,38	Uudistuskypsä metsikkö	172	Harvennus	65	0	Kyllä	Kesä	Kesä	0	
702-403-0011-0002			SOINI	Metsämaa - Kangas - Tuore kangas ja vastaava suo - Hienoainesmoreeni								
21	253	1,26	Varttunut kasvatusmetsikkö	246	Harvennus/alah.	62	0	Ei	Kesä	Kesä	0	
702-403-0011-0002			SOINI	Metsämaa - Kangas - Tuore kangas ja vastaava suo - Keskikarkea tai karkea kangasmaa								
Puukauppa: Noudatetaan mh-suositusten tasaikäisharvennusmalleja												
21	254	0,88	Varttunut kasvatusmetsikkö	262	Harvennus/alah.	70	0	Ei	Kesä	Kesä	0	
702-403-0011-0002			SOINI	Metsämaa - Kangas - Tuore kangas ja vastaava suo - Keskikarkea tai karkea kangasmaa								
Puukauppa: Noudatetaan mh-suositusten tasaikäisharvennusmalleja												
21	274	1,98	Varttunut kasvatusmetsikkö	256	Harvennus/alah.	71	0	Kyllä	Kesä	Kesä	0	
702-403-0011-0002			SOINI	Metsämaa - Kangas - Tuore kangas ja vastaava suo - Hienoainesmoreeni								
Puukauppa: Toimenpiteet huonolaatuisen männikön alle istutetun kuusikon hyväksi. Kasvatus k aksijaksoisena. Huonolaatuisia mäntyjä, alikasvosta runsaasti Noudatetaan mh-suositusten tasaikäisharvennusmalleja												
21	263	1,85	Uudistuskypsä metsikkö	178	Avohakkuu	220	0	Ei	Kesä	Kesä	0	
702-403-0011-0002			SOINI	Metsämaa - Kangas - Tuore kangas ja vastaava suo - Hienoainesmoreeni								
21	266	1,78	Uudistuskypsä metsikkö	188	Avohakkuu	261	0	Kyllä	Kesä	Kesä	0	
702-403-0011-0002			SOINI	Metsämaa - Kangas - Tuore kangas ja vastaava suo - Hienoainesmoreeni								
21	268	0,4	Varttunut kasvatusmetsikkö	168	Avohakkuu	200	0	-----	Kesä	Kesä	0	
702-403-0011-0002			SOINI	Metsämaa - Kangas - Kuivahko kangas ja vastaava suo - Kivinen keskikarkea tai karkea								
21	275	0,8	Uudistuskypsä metsikkö	225	Avohakkuu	232	0	Kyllä	Kesä	Kesä	0	
702-403-0011-0002			SOINI	Metsämaa - Kangas - Tuore kangas ja vastaava suo - Hienoainesmoreeni								

Sarvana Antti • 044-7764555 • antti.sarvana@mhy.fi

Metsänhoitoyhdistys Pohjois-Pirkka ry • Kuruntie 12 • 34600 RUOVESI

• puh 03-4864551 • www.mhy.fi/pohjois-pirkka



Leimausseloste

Sopimus-/ työmaanumero

05-463-128E-20

11.06.20 2(5)

Suunnitellun puukaupan hakkuukuviot

Lohko Kiinteistö	Kuvio	Ala ha	Kehitysluokka	Puusto m ³ /ha	Hakkuutiedot	Kertymä m ³ /ha	Runko dm ³	Raiv. tarve	Korj.kelp.	Kulj.kelp.	Metsäk. matka, m
21	278	0,5	Uudistuskypsä metsikkö	203	Siemenpuuhakkuu	150	0	Kyllä	Kesä	Kesä	0
702-403-0011-0002			SOINI	Metsämaa - Kangas - Kuivahko kangas ja vastaava suo - Keskikarkea tai karkea kangas							
21	279	1,08	Uudistuskypsä metsikkö	256	Siemenpuuhakkuu	193	0	Kyllä	Kesä	Kesä	0
702-403-0011-0002			SOINI	Metsämaa - Kangas - Kuivahko kangas ja vastaava suo - Keskikarkea tai karkea kangas							
21	281,1	1,32	Uudistuskypsä metsikkö	200	Siemenpuuhakkuu	150	0	-----	Kesä	Kesä	0
702-403-0011-0002			SOINI	Metsämaa - Kangas - Kuivahko kangas ja vastaava suo - Keskikarkea tai karkea kangas							
21	141	1,59	Uudistuskypsä metsikkö	223	Avohakkuu	205	0	-----	Talvi	Talvi	0
702-409-0006-0033			METSÄ-POHTIO	Metsämaa - Rämpe - Kuiva kangas ja vastaava suo - Turvemaa							
21	147	1,55	Uudistuskypsä metsikkö	262	Avohakkuu	235	0	-----	Kesä	Kesä	0
702-409-0006-0033			METSÄ-POHTIO	Metsämaa - Kangas - Tuore kangas ja vastaava suo - Kivinen hienojakoinen kangasmaa							
21	161	2,42	Uudistuskypsä metsikkö	290	Avohakkuu	260	0	-----	Kesä	Kesä	0
702-409-0006-0033			METSÄ-POHTIO	Metsämaa - Kangas - Tuore kangas ja vastaava suo - Keskikarkea tai karkea kangasmaa							
21	163	1,12	Uudistuskypsä metsikkö	206	Siemenpuuhakkuu	175	0	-----	Kesä	Kesä	0
702-409-0006-0033			METSÄ-POHTIO	Metsämaa - Kangas - Kuiva kangas ja vastaava suo - Kallio tai kivikko							
21	329	1,47	Nuori kasvatusemetsikkö	191	Ensiharvennus /alah.	60	0	-----	Kesä	Kesä	0
702-410-0003-0133			NIKKILÄ	Metsämaa - Kangas - Lehtomainen kangas ja vastaava suo - Hienoainesmoreeni							
Puukauppa:			Noudatetaan mh-suositusten tasaikäisharvennusmalleja								
21	328	0,34	Varttunut kasvatusemetsikkö	213	Harvennus/alah.	70	0	-----	Kesä	Kesä	0
702-410-0003-0133			NIKKILÄ	Metsämaa - Kangas - Lehtomainen kangas ja vastaava suo - Hienoainesmoreeni							
Puukauppa:			Noudatetaan mh-suositusten tasaikäisharvennusmalleja								
21	343	4,36	Varttunut kasvatusemetsikkö	293	Harvennus/alah.	80	0	Kyllä	Talvi	Talvi	0
702-410-0003-0133			NIKKILÄ	Metsämaa - Kangas - Lehtomainen kangas ja vastaava suo - Kivinen hienojakoinen kangas							
Puukauppa:			Noudatetaan mh-suositusten tasaikäisharvennusmalleja								
21	400	3,88	Varttunut kasvatusemetsikkö	309	Harvennus/alah.	80	0	-----	Kesä	Kesä	0
702-410-0003-0133			NIKKILÄ	Metsämaa - Kangas - Tuore kangas ja vastaava suo - Keskikarkea tai karkea kangasmaa							
Puukauppa:			Noudatetaan mh-suositusten tasaikäisharvennusmalleja								
21	409	3,7	Varttunut kasvatusemetsikkö	272	Harvennus/alah.	70	0	-----	Kesä	Kesä	0
702-410-0003-0133			NIKKILÄ	Metsämaa - Kangas - Lehtomainen kangas ja vastaava suo - Hienoainesmoreeni							
Puukauppa:			Noudatetaan mh-suositusten tasaikäisharvennusmalleja								
21	410	2,22	Varttunut kasvatusemetsikkö	311	Harvennus/alah.	85	0	-----	Kesä	Kesä	0
702-410-0003-0133			NIKKILÄ	Metsämaa - Kangas - Tuore kangas ja vastaava suo - Keskikarkea tai karkea kangasmaa							
Puukauppa:			Noudatetaan mh-suositusten tasaikäisharvennusmalleja								
21	413	6,77	Varttunut kasvatusemetsikkö	216	Harvennus/alah.	65	0	-----	Kesä	Kesä	0
702-410-0003-0133			NIKKILÄ	Metsämaa - Kangas - Lehtomainen kangas ja vastaava suo - Kivinen hienojakoinen kangas							
Puukauppa:			Kasvatetaan kaksijaksoisena. Noudatetaan mh-suositusten tasaikäisharvennusmalleja								

Sarvana Antti • 044-7764555 • antti.sarvana@mhy.fi

Metsänhoitoyhdistys Pohjois-Pirkka ry • Kuruntie 12 • 34600 RUOVESI

• puh 03-4864551 • www.mhy.fi/pohjois-pirkka



Leimausseloste

Sopimus-/ työmaanumero

05-463-128E-20

11.06.20 3(5)

Suunnitellun puukaupan hakkuukuviot											
Lohko Kiinteistö	Kuvio	Ala ha	Kehitysluokka	Puusto m ³ /ha	Hakkuutiedot	Kertymä m ³ /ha	Runko dm ³	Raiv. tarve	Korj.kelp.	Kulj.kelp.	Metsäk. matka, m
21	421	1,29	Varttunut kasvatusmetsikkö	355	Harvennus/alah.	100	0	-----	Kesä	Kesä	0
702-410-0003-0133			NIKKILÄ	Metsämaa - Kangas - Lehtomainen kangas ja vastaava suo - Hienoainesmoreeni							
Puukauppa: Noudatetaan mh-suositusten tasaikäisharvennusmalleja											
21	334,1	0,57	Uudistuskypsä metsikkö	309	Avohakkuu	260	0	-----	Kesä	Kesä	0
702-410-0003-0133			NIKKILÄ	Metsämaa - Kangas - Tuore kangas ja vastaava suo - Hienoainesmoreeni							
21	335	0,64	Uudistuskypsä metsikkö	300	Avohakkuu	290	0	-----	Kesä	Kesä	0
702-410-0003-0133			NIKKILÄ	Metsämaa - Kangas - Tuore kangas ja vastaava suo - Hienoainesmoreeni							
21	376,1	0,72	Uudistuskypsä metsikkö	270	Avohakkuu	260	0	-----	Kesä	Kesä	0
702-410-0003-0133			NIKKILÄ	Metsämaa - Kangas - Tuore kangas ja vastaava suo - Hienoainesmoreeni							
Metsänkäyttöilm.:			Erityisen tärkeä elinympäristö otetaan huomioon suunnitelluissa toimenpiteissä seuraavasti: Rajautuu 105:n kuvioon joka jätetään käsittelyn ulkopuolelle..								
Erit. tärkeä el.ymp.:			Rehevät lehtolaikut								
21	412,1	0,72	Uudistuskypsä metsikkö	340	Avohakkuu	308	0	-----	Kesä	Kesä	0
702-410-0003-0133			NIKKILÄ	Metsämaa - Kangas - Lehtomainen kangas ja vastaava suo - Hienoainesmoreeni							
21	956	4,7	Varttunut kasvatusmetsikkö	250	Harvennus/alah.	75	0	-----	Kesä	Kesä	0
702-425-0012-0055			Vessari	Metsämaa - Kangas - Tuore kangas ja vastaava suo - Keskiparkea tai karkea kangasmaa							
Puukauppa: Noudatetaan mh-suositusten tasaikäisharvennusmalleja											
Muu luontokohde: Rantametsä											
21	982	1,1	Uudistuskypsä metsikkö	220	Avohakkuu	220	0	-----	Kelirikko	Kelirikko	0
702-419-0002-0226			HAUKKAPELTO	Metsämaa - Kangas - Tuore kangas ja vastaava suo - Keskiparkea tai karkea kangasmaa							

Suunnitellun puukaupan hakkuukertymä

Loh	Kuvio	H-tapa	Ala ha	Mät	Kut	Kot	Mäk	Kuk	Kok	Mut	Muk	Enp	Yht	Hakkuukertymä m ³ /ha	dm ³ / runko
21	329	Ensiharvennus	1,5	0	0	0	0	22	66	0	0	0	88	60	0
21	343	Harvennus	4,4	4	22	22	44	74	174	0	9	0	349	80	0
3	252	Harvennus	0,4	8	4	0	8	4	2	0	0	0	25	65	0
3	253	Harvennus	1,3	19	6	0	32	13	6	0	3	0	78	62	0
3	254	Harvennus	0,9	35	1	0	22	1	3	0	0	0	62	70	0
3	274	Harvennus	2,0	40	10	2	50	20	20	0	0	0	141	71	0
21	400	Harvennus	3,9	35	39	0	136	97	4	0	0	0	310	80	0
21	409	Harvennus	3,7	18	0	4	181	0	56	0	0	0	259	70	0
21	410	Harvennus	2,2	44	2	0	122	11	9	0	0	0	189	85	0
21	413	Harvennus	6,8	0	7	34	0	61	338	0	0	0	440	65	0

Sarvana Antti • 044-7764555 • antti.sarvana@mhy.fi

Metsänhoitoyhdistys Pohjois-Pirkka ry • Kuruntie 12 • 34600 RUOVESI

• puh 03-4864551 • www.mhy.fi/pohjois-pirkka



Leimausseloste

Sopimus-/ työmaanumero

05-463-128E-20

11.06.20 4(5)

Loh	Kuvio	H-tapa	Ala ha	Mät	Kut	Kot	Mäk	Kuk m ³ /kuvio	Kok	Mut	Muk	Enp	Yht	Hakkuukertymä m ³ /ha	dm ³ / runko
21	421	Harvennus	1,3	0	39	0	0	90	0	0	0	0	129	100	0
776	956	Harvennus	4,7	38	24	9	141	47	94	0	0	0	352	75	0
21	328	Harvennus	0,3	0	3	2	0	8	11	0	0	0	24	70	0
776	982	Avohakkuu	1,1	154	0	0	88	0	0	0	0	0	242	220	0
21	412.1	Avohakkuu	0,7	1	144	1	1	72	2	0	0	0	222	308	0
3	275	Avohakkuu	0,8	109	12	2	46	9	8	0	0	0	186	232	0
3	263	Avohakkuu	1,9	204	56	0	111	37	0	0	0	0	407	220	0
3	266	Avohakkuu	1,8	196	80	2	98	80	9	0	0	0	465	261	0
3	268	Avohakkuu	0,4	40	4	0	32	4	0	0	0	0	80	200	0
21	376.1	Avohakkuu	0,7	0	115	4	0	65	4	0	0	0	187	260	0
21	334.1	Avohakkuu	0,6	28	68	3	11	31	6	0	0	0	148	260	0
21	335	Avohakkuu	0,6	3	137	0	1	45	0	0	0	0	186	290	0
19	141	Avohakkuu	1,6	159	0	0	151	0	16	0	0	0	326	205	0
19	147	Avohakkuu	1,6	186	16	0	155	8	0	0	0	0	364	235	0
19	161	Avohakkuu	2,4	339	12	0	266	12	0	0	0	0	629	260	0
19	163	Siemenpuuhakkuu	1,1	101	0	0	95	0	0	0	0	0	196	175	0
3	278	Siemenpuuhakkuu	0,5	28	10	0	15	22	0	0	0	0	75	150	0
3	279	Siemenpuuhakkuu	1,1	119	16	1	54	16	2	0	0	0	208	193	0
3	281.1	Siemenpuuhakkuu	1,3	119	7	0	66	7	0	0	0	0	198	150	0
Yhteensä			51,4	2027	834	86	1926	856	830	0	12	0	6565	128	0
Kesä			1,5	0	0	0	0	22	66	0	0	0	88	60	
Ensiharvennus yht.			1,5	0	0	0	0	22	66	0	0	0	88	60	0
Talvi			4,4	4	22	22	44	74	174	0	9	0	349	80	
Kesä			27,4	237	135	51	692	352	543	0	3	0	2009	73	
Harvennus yht.			31,8	241	157	73	736	426	717	0	12	0	2358	74	0
Talvi			1,6	159	0	0	151	0	16	0	0	0	326	205	
Kesä			11,5	1106	644	12	721	363	29	0	0	0	2874	251	
Kelirikko			1,1	154	0	0	88	0	0	0	0	0	242	220	
Avohakkuu yht.			14,1	1419	644	12	960	363	45	0	0	0	3442	243	0



Leimausseloste

Sopimus-/ työmaanumero

05-463-128E-20

11.06.20 5(5)

Kesä	4,0	367	33	1	230	45	2	0	0	0	677	169	
Siemenpuuhakkuu yht.	4,0	367	33	1	230	45	2	0	0	0	677	169	0

Leimausselosteessa / puunmyyntisuunnitelmassa on ilmoitettu alueella olevat puunkorjuussa huomioitavat kohteet (esim. luonnon monimuotoisuuskohteet), jotka on havaittu laadinnan / suunnittelun yhteydessä. Leimausselostetta / puunmyyntisuunnitelmaa ei ole kuitenkaan laadittu puunkorjuuta varten. Mhy ei siten voi ottaa vastuuta puunkorjuuseen liittyvistä asioista tai kohteista, jotka huomataan tai jotka pitäisi huomata puunkorjuun yhteydessä.

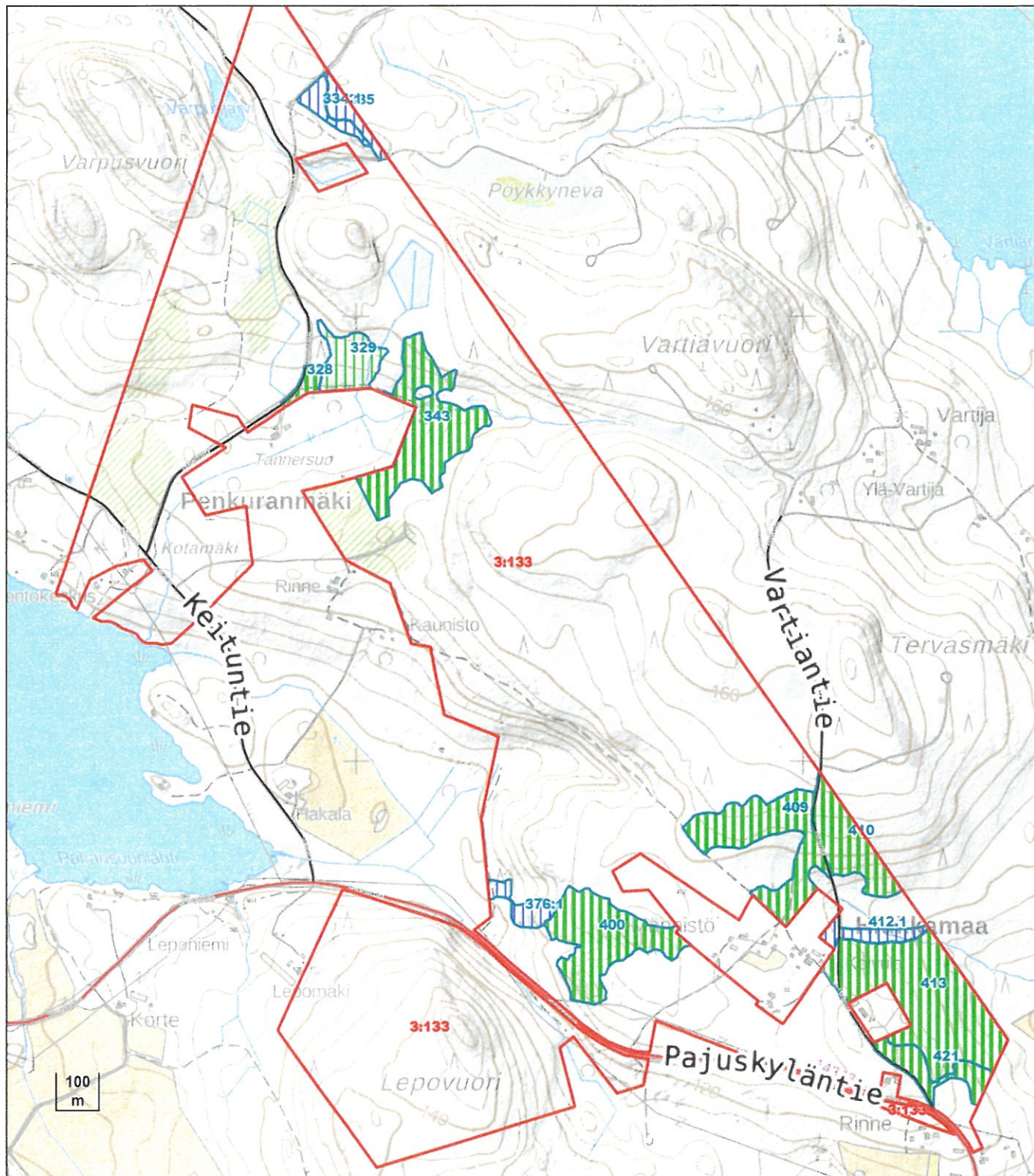
Valtakirjakaupoissa leimikot rajataan maastoon vain myyntiä varten niin, että puun myyjä voi halutessaan tutustua leimikon sijaintiin maastossa.

Juurikäävän torjunta oletetaan tehtäväksi kaikissa 1.5.-30.11. välisenä aikana korjattavissa havupuuvälisissä metsiköissä ja siitä aiheutuvat kustannukset sekä niiden maksaja tulee selvästi esittää jo ostotarjouksen teon yhteydessä. Mikäli tätä selvitystä ei ole, kustannukset katsotaan kuuluvaksi ostajalle eikä niitä laskuteta erikseen edes osittainkaan puun myyjältä.

RUOVEDEN KUNTA
 RUOVEDENTIE 30
 34600 RUOVESI
 0447871340
 © MML, © BLOM

Metsänhoitoyhdistys Pohjois-Pirkka ry
 Kunta : 702 Ruovesi
 Kylä : 410 PAJULAHTI
 Tila : 3:133 NIKKILÄ
 Kp: 344375, 6889375

TYÖMAAKARTTA
 11.6.2020 klo 23.23
 Ms : 702-464-21
 Työmaa : 05-463-128E-20 51.4 ha
 Mittakaava: 1:12000



TEEMASELITE

PINTA-ALA KPL

HAKKUUT

Ensiharvennus
 Avohakkuu

1,5 ha (1)
 14,1 ha (12)

Harvennushakkuu

31,8 ha (12)

Siemen/suojus/verhopuu

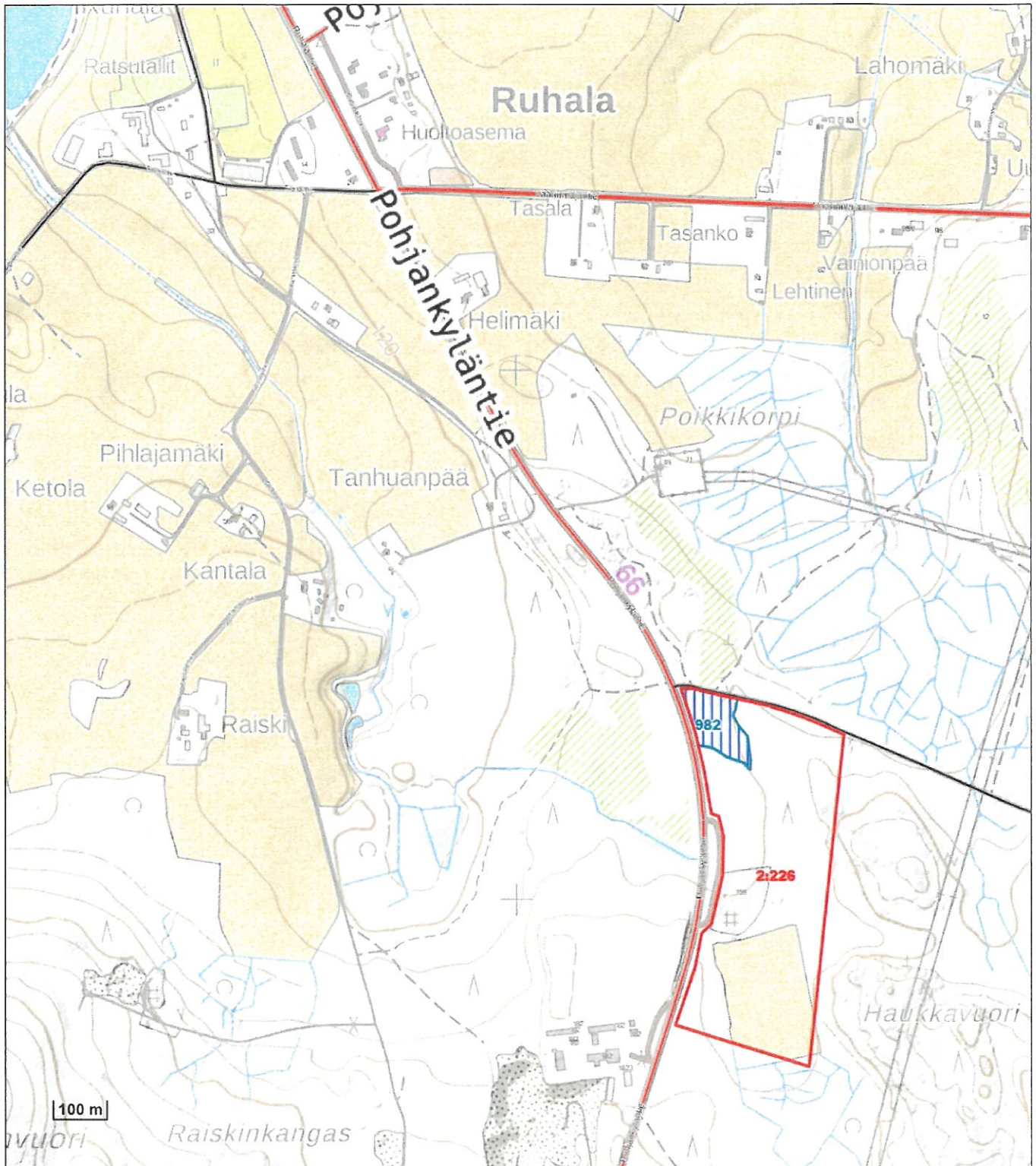
4,0 ha (4)

RUOVEDEN KUNTA
 RUOVEDENTIE 30
 34600 RUOVESI
 0447871340
 © MML, © BLOM

Metsänhoitoyhdistys Pohjois-Pirkka ry
 Kunta : 702 Ruovesi
 Kylä : 410 PAJULAHTI
 Tila: 3:133 NIKKILA
 Kp: 349007, 6870589

TYÖMAAKARTTA
 11.6.2020 klo 23.36
 Ms : 702-464-21
 Työmaa : 05-463-128E-20 51.4 ha
 Mittakaava: 1:10000

HAUKKAPELTO



TEEMASELITE

PINTA-ALA KPL

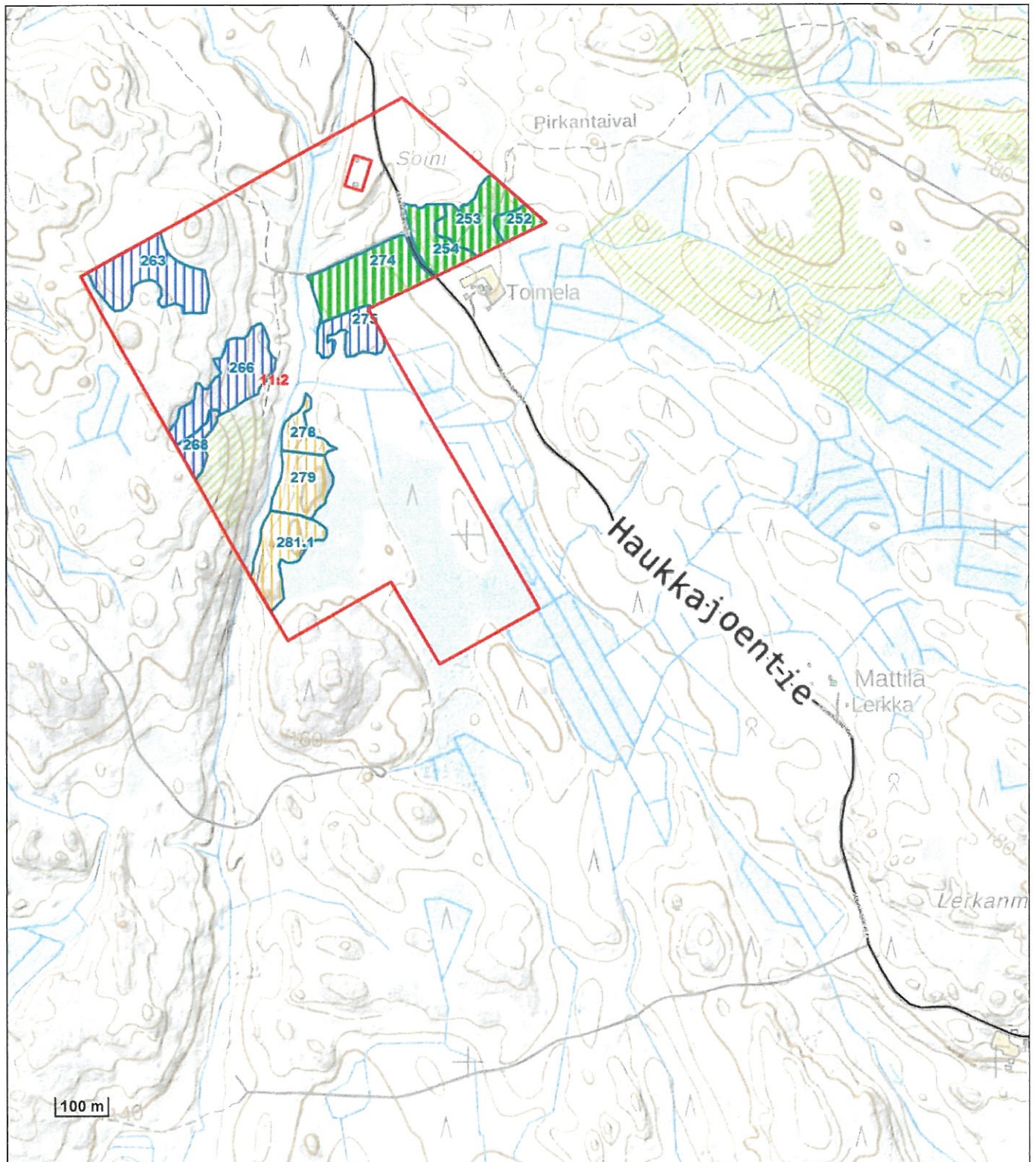
HAKKUUT

	Ensiharvennus	1,5 ha (1)		Harvennushakkuu	31,8 ha (12)		Siemen/suojus/verhopuu	4,0 ha (4)
	Avohakkuu	14,1 ha (12)						

RUOVEDEN KUNTA
RUOVEDENTIE 30
34600 RUOVESI
0447871340
© MML, © BLOM

Metsänhoitoyhdistys Pohjois-Pirkka ry
Kunta : 702 Ruovesi
Kylä : 410 PAJULAHTI
Tila : 3:133 NIKKILÄ
Kp: 338100, 6873902

TYÖMAAKARTTA
11.6.2020 klo 23.33
Ms : 702-464-21
Työmaa : 05-463-128E-20 51.4 ha
Mittakaava: 1:10000



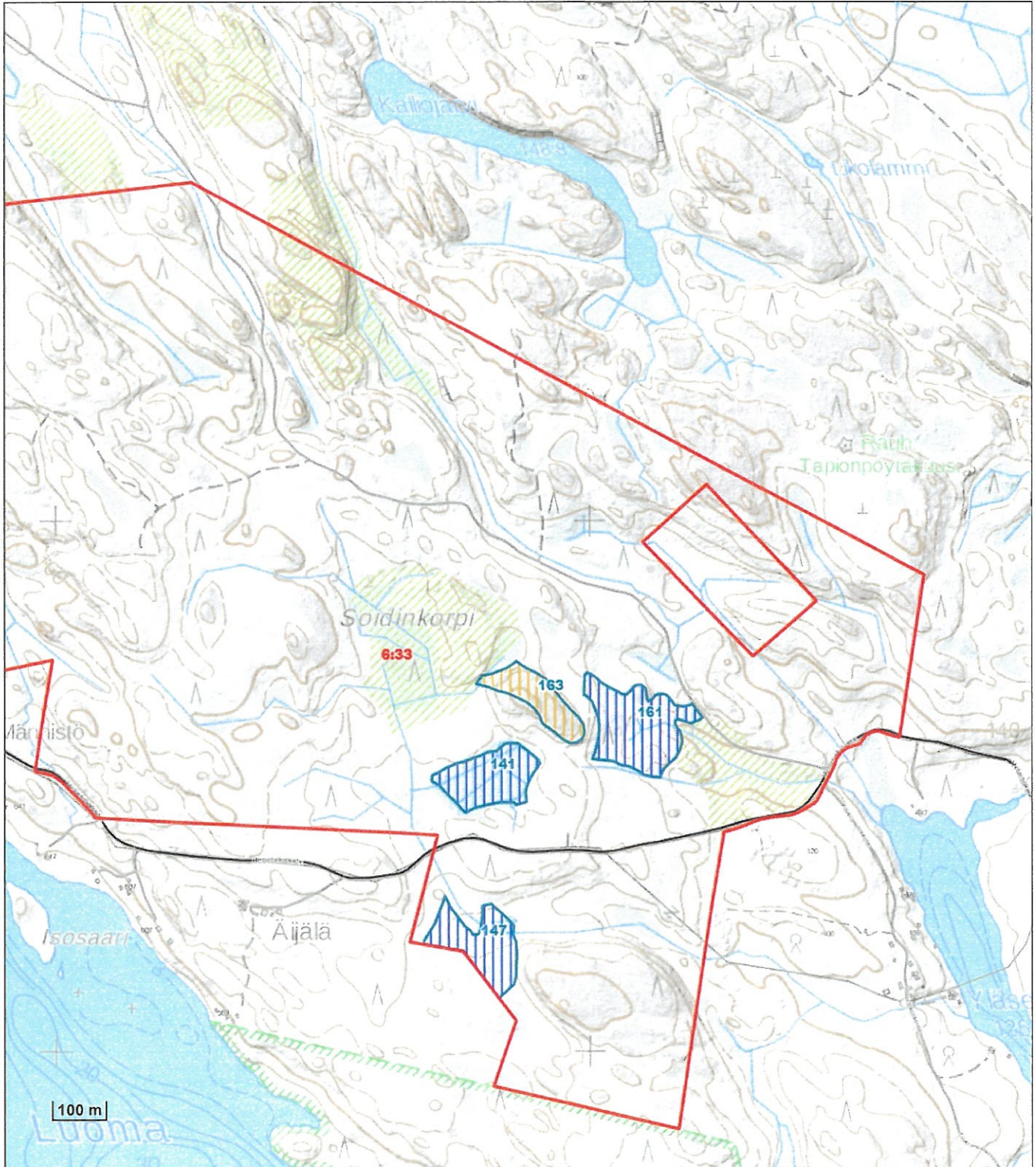
TEEMASELITE	PINTA-ALA	KPL	HAKKUUT
Ensiharvennus	1,5 ha	(1)	
Avohakkuu	14,1 ha	(12)	
Harvennushakkuu	31,8 ha	(12)	
Siemen/suojus/verhopuu	4,0 ha	(4)	

RUOVEDEN KUNTA
RUOVEDENTIE 30
34600 RUOVESI
0447871340
© MML, © BLOM

Metsänhoitoyhdistys Pohjois-Pirkka ry
Kunta : 702 Ruovesi
Kylä : 410 PAJOLAHTI
Tila: 3:133 NIKKILÄ
Kp: 337870, 6883875

TYÖMAAKARTTA
11.6.2020 klo 23.25
Ms : 702-464-21
Työmaa : 05-463-128E-20 51.4 ha
Mittakaava: 1:10000

METSÄ-POHTIO

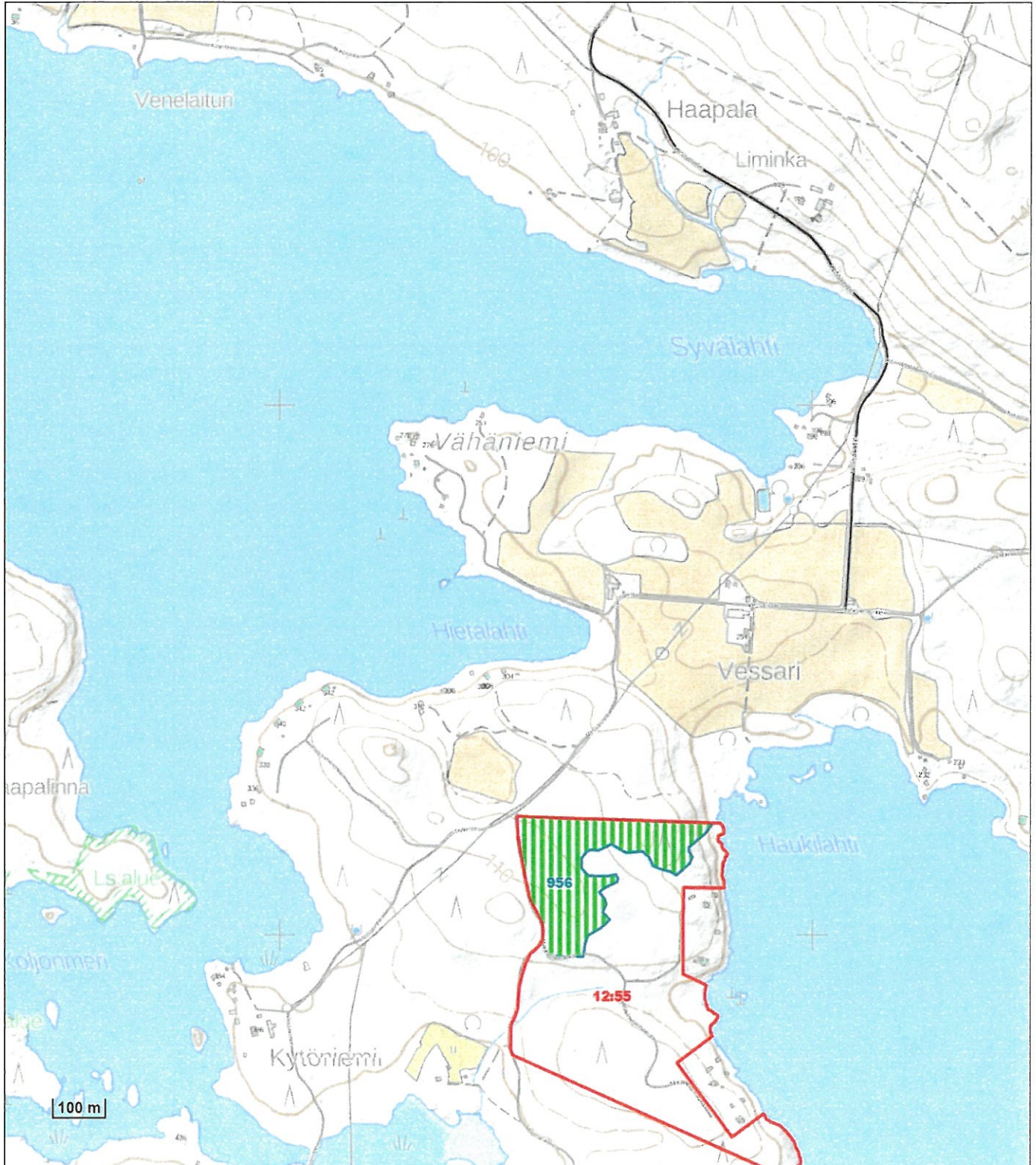


TEEMASELITE	PINTA-ALA	KPL	HAKKUUT
Ensiharvennus	1,5 ha	(1)	
Avohakkuu	14,1 ha	(12)	
Harvennushakkuu	31,8 ha	(12)	
Siemen/suojus/verhopuu	4,0 ha	(4)	

RUOVEDEN KUNTA
RUOVEDENTIE 30
34600 RUOVESI
0447871340
© MML, © BLOM

Metsänhoitoyhdistys Pohjois-Pirkka ry
Kunta : 702 Ruovesi
Kylä : 410 PAJULAHTI
Tila: 3:133 NIKKILÄ
Kp: 355448, 6881659

TYÖMAAKARTTA
11.6.2020 klo 23.28
Ms : 702-464-21
Työmaa : 05-463-128E-20 51.4 ha
Mittakaava: 1:10000



TEEMASELITE	PINTA-ALA	KPL	HAKKUUT			
Ensiharvennus	1,5 ha	(1)	Harvennushakkuu	31,8 ha (12)	Siemen/suojus/verhopuu	4,0 ha (4)
Avohakkuu	14,1 ha	(12)				